



Мурманский Линейный отдел МВД России на транспорте

Железная дорога – зона повышенной опасности. Согласно статистике, каждый день в России на железнодорожных путях личной неосторожности гибнет три человека. Только за прошлый год в транспортных происшествиях в зоне движения поездов на территории РФ по данным ОАО «РЖД» получили травмы 2529 человек, 1722 из которых погибли. Основная причина травмирования граждан на железной дороге – переход путей в неполюженном месте (86% от общего числа случаев). Электротравмы занимают второе место по количеству смертельных случаев. Напряжение в контактном проводе на железной дороге составляет около 27500 В. Если электрическая проводка в доме имеет напряжение 220В, при неисправности которой, можно получить сильнейший ожог в случае прикосновения, то учитывая огромное напряжение в контактной сети, чтобы получить смертельный ожог, достаточно приблизиться к контактному проводу на расстоянии менее 2 метров.

Обращаем Ваше внимание на распространение молодежных неформальных движений таких как «зацепинг», «трейнерсерфинг» и т.п., когда молодые люди ездят на крышах электропоездов, межвагонных сцепках, записывая себя на видеокамеры, после чего публикуют отснятые сюжеты на страницах социальных сетей и других сайтах. При этом подвергают свою жизнь смертельной опасности, как в результате падения с подвижного состава, так и при получении электротравмы от поражения электротоком контактной сети. Рекомендуем довести до подростков, что применение наушников и разговоры по мобильному телефону около железнодорожных путей не позволят своевременно услышать приближение поезда и может привести к травмированию.

Полицейские Мурманского Линейного отдела МВД России на транспорте напоминают о том, что запрещается ходить по железнодорожным путям и переходить их в неустановленных местах; переходить пути перед приближающимся поездом; подлезать под вагонами составов; подходить близко к краю платформы; кататься на подножках вагонов; устраивать игры на железной дороге и вблизи ее. В законодательстве Российской Федерации предусмотрена административная ответственность за нарушение транспортной безопасности, чему посвящена глава 11 Кодекса Российской Федерации об административных правонарушениях. Так, например, проход по железнодорожным путям в неустановленных местах влечет предупреждение или наложение административного штрафа в размере ста рублей. Повреждение железнодорожного пути, сооружений и устройств сигнализации или связи либо другого транспортного оборудования, сбрасывание на железнодорожные пути или оставление на них предметов, которые могут вызвать нарушение движения поездов, влечет наложение административного штрафа на граждан в размере от трех тысяч до пяти тысяч рублей либо административный арест на срок до пятнадцати суток. За более серьезные нарушения предусмотрена уголовная ответственность.

Административной ответственности подлежит лицо, достигшее к моменту совершения административного правонарушения возраста 16 лет. В соответствии с п.1 ст.63 Семейного Кодекса РФ родители или законные представители обязаны заботиться о воспитании детей. Поэтому установлена персональная ответственность для родителей правонарушителя, не достигшего возраста 16-ти лет: допущение совершения родителем административного проступка может квалифицироваться как неисполнение обязанностей по его воспитанию и подпадает под действие ч.1 ст.5.35 КоАП РФ.

УВАЖАЕМЫЕ ВЗРОСЛЫЕ!

Соблюдайте сами и учите детей правилам безопасности на железнодорожном транспорте!

Не оставляйте детей одних и не позволяйте им играть вблизи железнодорожных путей!

Помните, это опасно для их жизни!

Соблюдение правил безопасности на железной дороге позволит сохранить здоровье и жизнь Ваших детей!

РЕБЯТА!

Выполняйте правила безопасного нахождения на железнодорожном транспорте!

Берегите себя и своих друзей от несчастных случаев!

Будьте внимательны и осторожны – берегите свою жизнь!

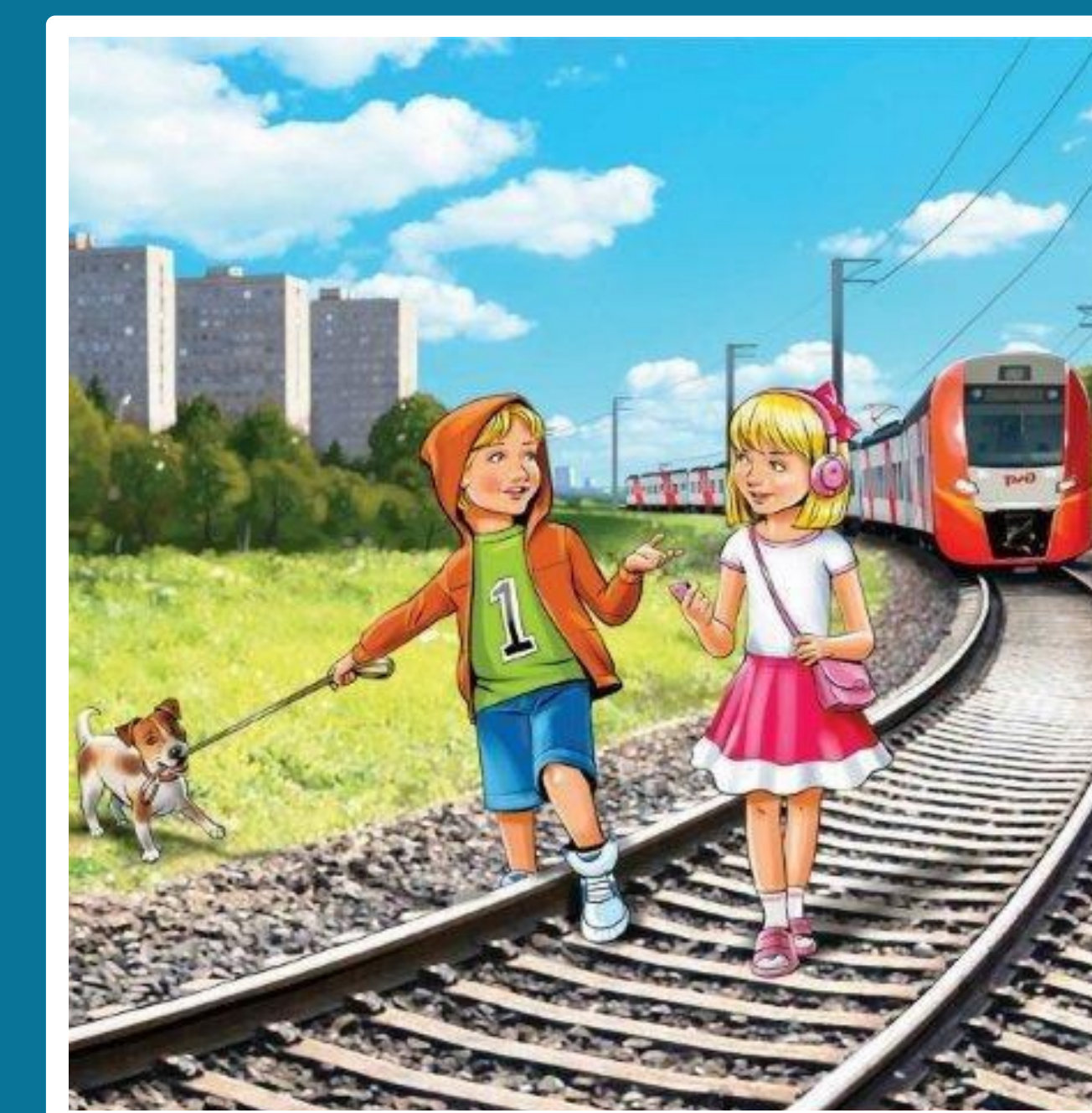
ПРАВИЛА ПОВЕДЕНИЯ НА ЖЕЛЕЗНОЙ ДОРОГЕ



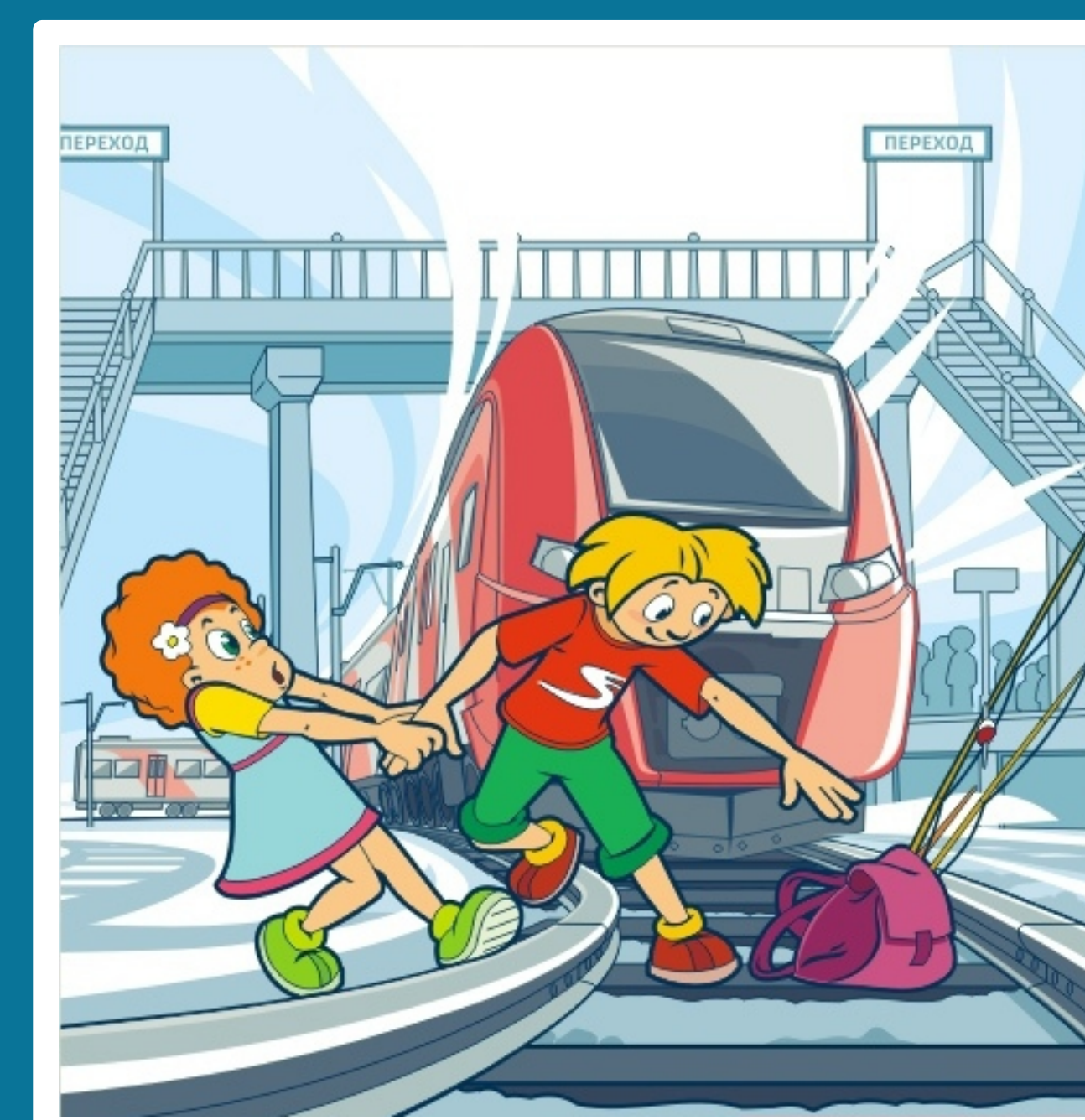
Проезд на крышах и подножках поездов – может стоить жизни!



Приблизиться к проводам меньше чем на 2 метра – смертельно опасно!



Наушники и железная дорога – не совместимы!



Нельзя переходить пути в неполюженном месте!



Платформа – не место для игр!